

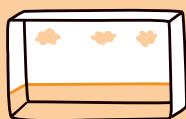


Landschap in een schoendoos

Doe het deksel van de schoendoos. Zet de doos op tafel zodat je erin kan kijken, met een van de lange zijden als onderkant.

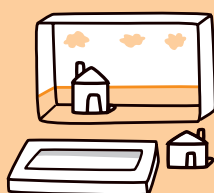


Horizon en achterplan



Teken aan de binnenkant van de **doos** halfweg de bodem en de zijkanten een lijn. Schilder de vlakken onder die lijn groen (gras) of bruin (aarde). Boven de horizon schilder je de lucht.

Middenplan



Baken langs de randen van het **deksel** een boord van ongeveer 3 cm af. Knip het middelste deel eruit. Schilder op het uitgeknipte stuk enkele huizen. Voorzie een extra plooirand aan de onderkant. Knip de huizen uit. Vouw de plooiranden

naar achter en plak de huizen achter elkaar in het midden van de doos.

Voorplan



De **overgebleven boord van het deksel** wordt het voorplan van je landschap. Schilder er stukken van bomen op of een kader van een raam met een vensterbank. Knip eventueel overbodige stukken weg. Plak de boord vast op de doos.

Land in zicht

[Voor de begeleiders]

Eerst even dit...

De speurtocht bestaat uit 2 delen. Het grootste blad is bestemd voor kinderen van 8 tot 12 jaar. Dit gedeelte is voor de ouders of andere begeleiders.

Je vindt hier:

- de antwoorden op de vragen voor de kinderen.
- achtergrondinformatie over kunstwerken en voorwerpen.

De werken zijn kostbaar en teer. Raak ze niet aan!
Veel plezier op jullie zoektocht samen door het museum!



Gouden gloed

In de middeleeuwen stond het geloof centraal. **Omdat de goddelijke wereld anders is dan de gewone wereld**, gebruikten de kunstenaars geen realistische setting, maar een gouden of donker vlak. Later schilderden ze een gefantaseerd landschap als achtergrond voor de **bijbelse figuren**.

Vanaf de renaissance wordt het wereldbeeld minder eenzijdig religieus. Niet enkel de kerk, maar ook individuele personen geven opdrachten aan kunstenaars. (Ontdekkings)reizen en een ontwakend natuurgevoel dragen bij tot de evolutie van het landschap als autonoom genre.

Het landschap op het drieluik van Quinten Metsys (inv. 27) is een niet bestaand, **samengesteld landschap**. Metsys was één van de eerste schilders in de Nederlanden die zo een weids landschap met vergezichten schilderde. Hij zette allerhande landschapselementen naast elkaar.

Dit is een product van het Museum Mayer van den Bergh en de dienst Publieksbeleid van Musea stad Antwerpen.

Tekst en tekeningen:

Chris Ferket voor Mooss vzw - www.mooss.org

Illustraties 'landschap in een schoendoos' en 'aan de Horizon':
Liesbet Slegers - www.liesbetslegers.be

Lay-out en pictogrammen:

Grafisch centrum stad Antwerpen

Veraf en dichtbij

Wat zie je op elk deel?

Voorplan: figuren bij het kruis, aardekleuren, dreigende wolken.

Middenplan: vallei met een stad, rotsen, ruiters.

Achterplan: bergen en water, lichtblauwe en lichtgroene tinten.

Het gebruik van lichte kleuren achteraan en donkere kleuren vooraan om diepte te suggereren, noemt men kleurperspectief.

Figuren en landschapselementen die **verder verwijderd** zijn van de toeschouwer worden **kleiner** afgebeeld.

Figuur 2 vooraan 60 cm, figuur 1 achteraan 5 cm.



Net echt

Het schilderij 'Havenbedrijf en markt te Antwerpen' is zeer realistisch geschilderd. De interesse in topografisch herkenbare motieven nam toe naar het einde van de 17de eeuw en bereikte vooral in de 18de eeuw een hoogtepunt.

Details uit 'Havenbedrijf en markt' (inv. 87)

Details uit 'Dorpsjaarmarkt' (inv. 158)



(N)iemand

Voor de 17de eeuw dienden landschappen meestal als achtergrond voor historische, bijbelse of verhalende onderwerpen. Mettertijd namen de figuren of het verhaal steeds minder plaats in en volstond het 'lege' landschap als onderwerp voor een kunstwerk.

De kunstwerken met het aantal menselijke figuren:

Geen figuren: 'Stadsgezicht' (steen) (inv. 351)

Weinig figuren: 'Geschiedenis van Peleus en Thetis' (keramieken schotel) (inv. 1297)

Veel figuren: 'Calvarie' (inv. 496/1) en 'Laatste Oordeel' (inv. 496/2)

Deze kunstwerken tonen ons dat **landschapselementen ook in stenen reliëfs, aardewerk, en emailkunst voorkomen.**



Aan de horizon

● Landschappen met horizon laag:

hiervan zijn geen voorbeelden aanwezig

● Landschappen met horizon in het midden:

- Jan Brueghel I, 'Vlaanderse veer op de Schelde, tegenover Antwerpen' (inv. 59)
- Jan Brueghel I, 'Dorp aan een rivier, met een veer' (inv. 60)
- Jan Brueghel I, 'Bruiloftsdans' (inv. 57)

● Landschappen met horizon hoog:

- Marten van Cleef, 'Boerenbruiloft op een erf' (inv. 53)
- Pieter Huys, 'Verzoeking van Antonius abt' (inv. 109)
- Pieter Brueghel I, 'Dulle Griet' (inv. 45)
- Marten de Vos, 'Verzoeking van Antonius abt' (inv. 91)
- Pieter Brueghel II, 'Volkstelling te Bethlehem' (inv. 54)
- Pieter Brueghel II, 'Winterlandschap met vogelknip en met de vlucht naar Egypte' (inv. 55)
- Jan Brueghel I, 'Aanbidding van de wijzen' (inv. 58)
- Jan Brueghel I, 'Aanbidding van de wijzen' (inv. 61)



Met zicht op ...

Het schilderij van Frans Pourbus (inv. 49) toont het bijbelse verhaal over de thuiskomst van de verloren zoon. In het landschap door het raam zijn de voorafgaande episodes van het verhaal verwerkt.

De ontbrekende dingen zijn:

- **de middenste boog van de brug**
- **de afgeplatte berg rechts achteraan**
- **boomstronk links boven de dame**

OM TE BEZOEKEN

- **KMSKA**, Leopold de Waelplaats. In het museum voor schone kunsten te Antwerpen hangen veel landschapsschilderijen. Voor kinderen is er een speciale KIDStour met audioguide.

In en rond Antwerpen bevinden zich heel wat parken, aangelegd als een samengesteld landschap (locaties via www.antwerpen.be). Bezoek eens Boekenberg in Deurne of het kasteeldomein d'Ursel in Hingene.

OM TE LEZEN

● **Kijk op Kunst - Landschappen**

Sue Lacey - 2000 Watts, Londen - 2003 Ars Scribendi BV, Harmelen - ISBN 90-5495-498-1

● **Dada**. Kunsttijdschrift voor kinderen.

Landschap - 2002 Plint, Eindhoven - ISBN 90-5930-048-3

● **Horizon** Marie-José Balm en Jos Van Hest

2000 Wolters-Noordhoff - ISBN 9005 00 778 8

Dulle Griet

Er zijn veel interpretaties van dit schilderij van Bruegel mogelijk. Sommigen denken dat het de oorlog voorstelt. Anderen zien het als de chaos. Het tafereel doet denken aan oorlogen en aanslagen.

De sfeer van het landschap is **grijselijk, raar, akelig, wreed, bloederig en donker.**